

FARE INSIEME INNOVAZIONE SOSTENIBILE

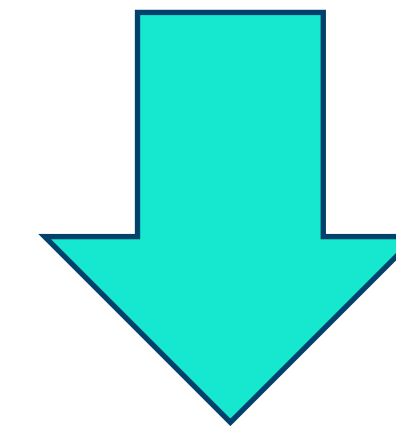


Dai valori alla misurazione della sostenibilità in azienda sugli standard internazionali

FARE INSIEME INNOVAZIONE SOSTENIBILE

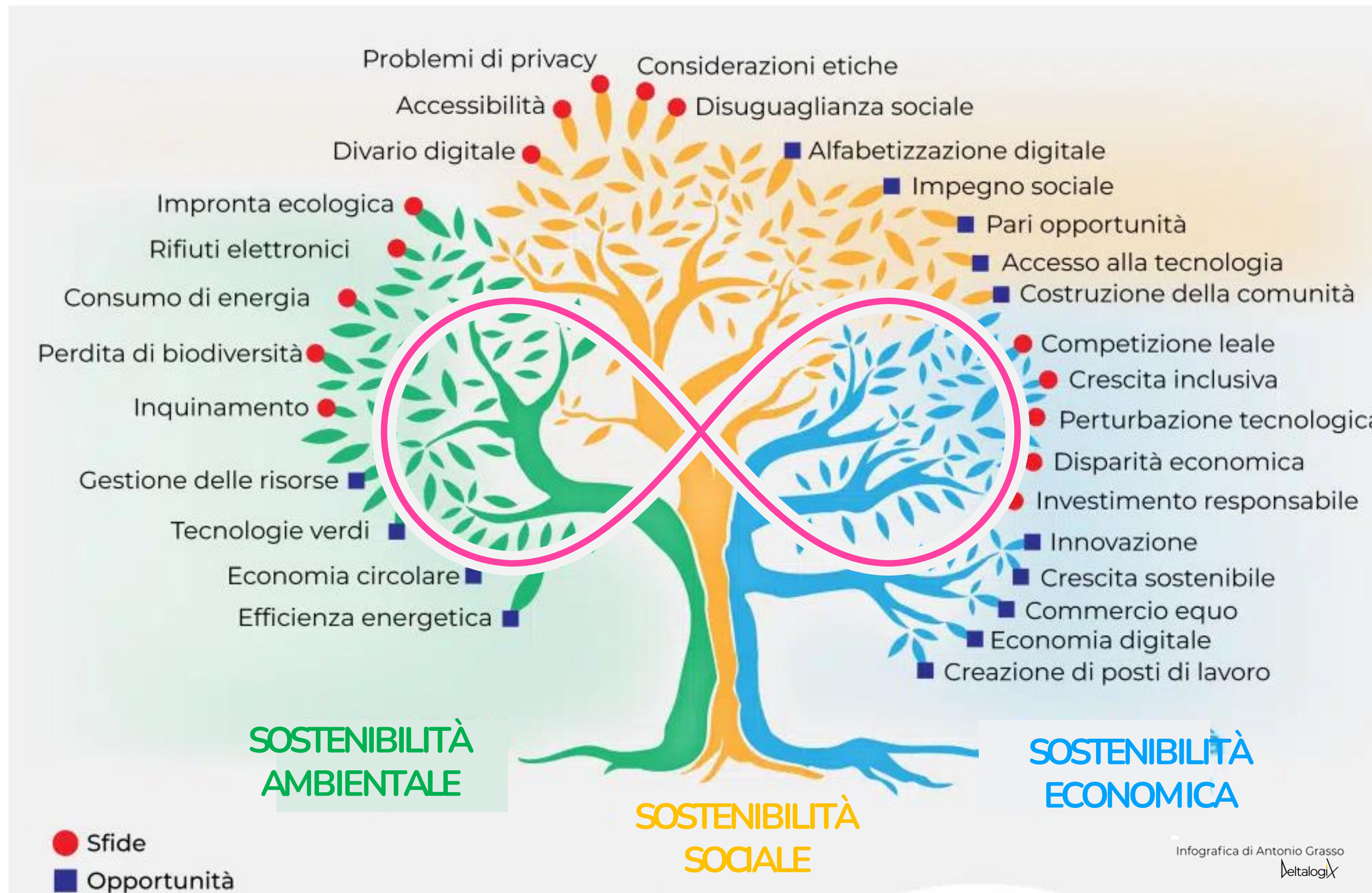


preoccupazioni per il **CONSUMO ECCESSIVO**
DI RISORSE, il **DEGRADO AMBIENTALE**,
DISUGUAGLIANZA SOCIALE



rendono **NECESSARIA** la **TRANSIZIONE** verso una
società ed un'economia più eque,
nonché verso **MODELLI** più **SOSTENIBILI** di
produzione e consumo

Sfide e opportunità



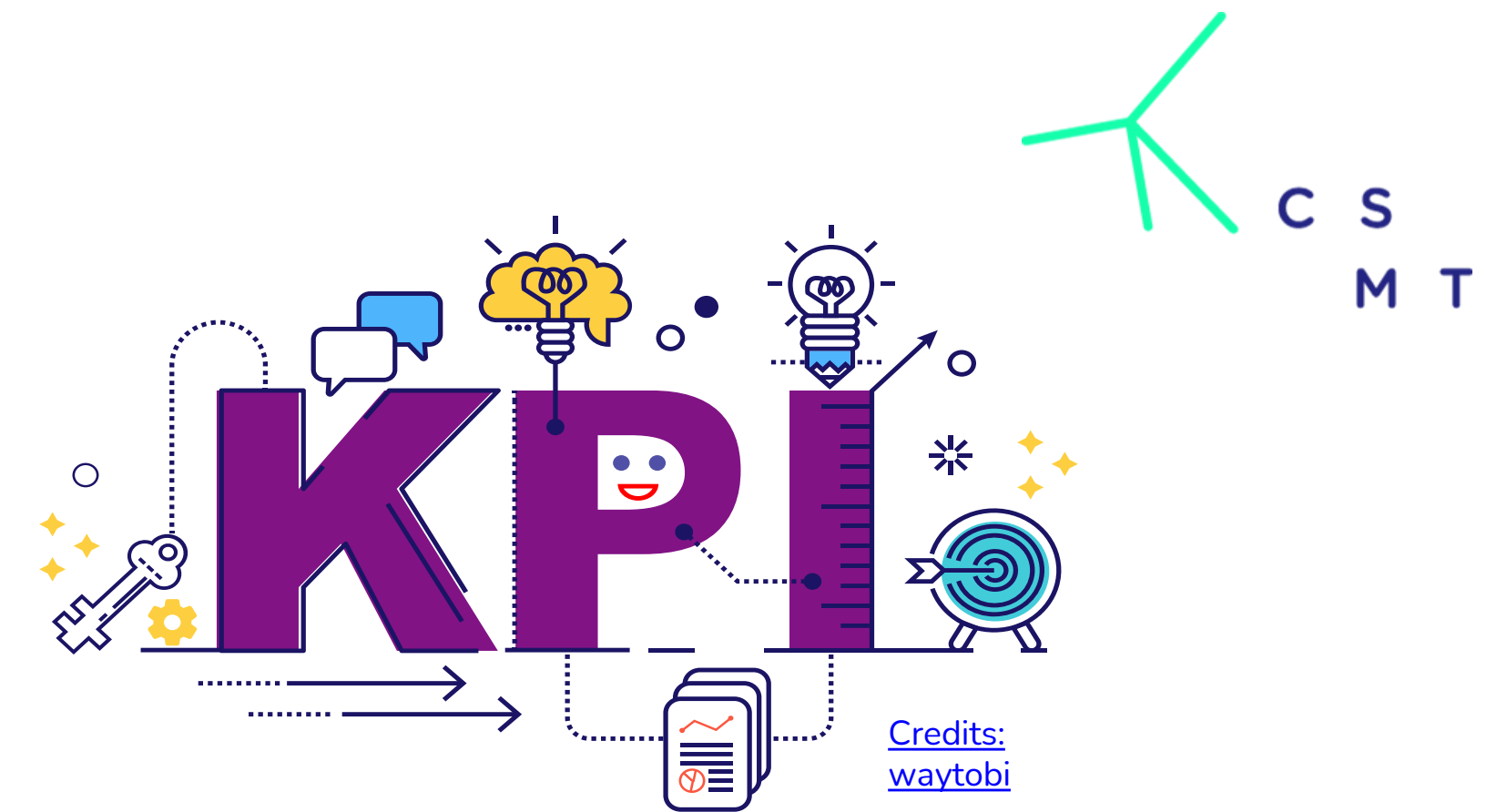
Come si misura la sostenibilità?

*Conta ciò che si può contare,
misura ciò che è misurabile e rendi misurabile ciò
che non lo è
(Galileo)*

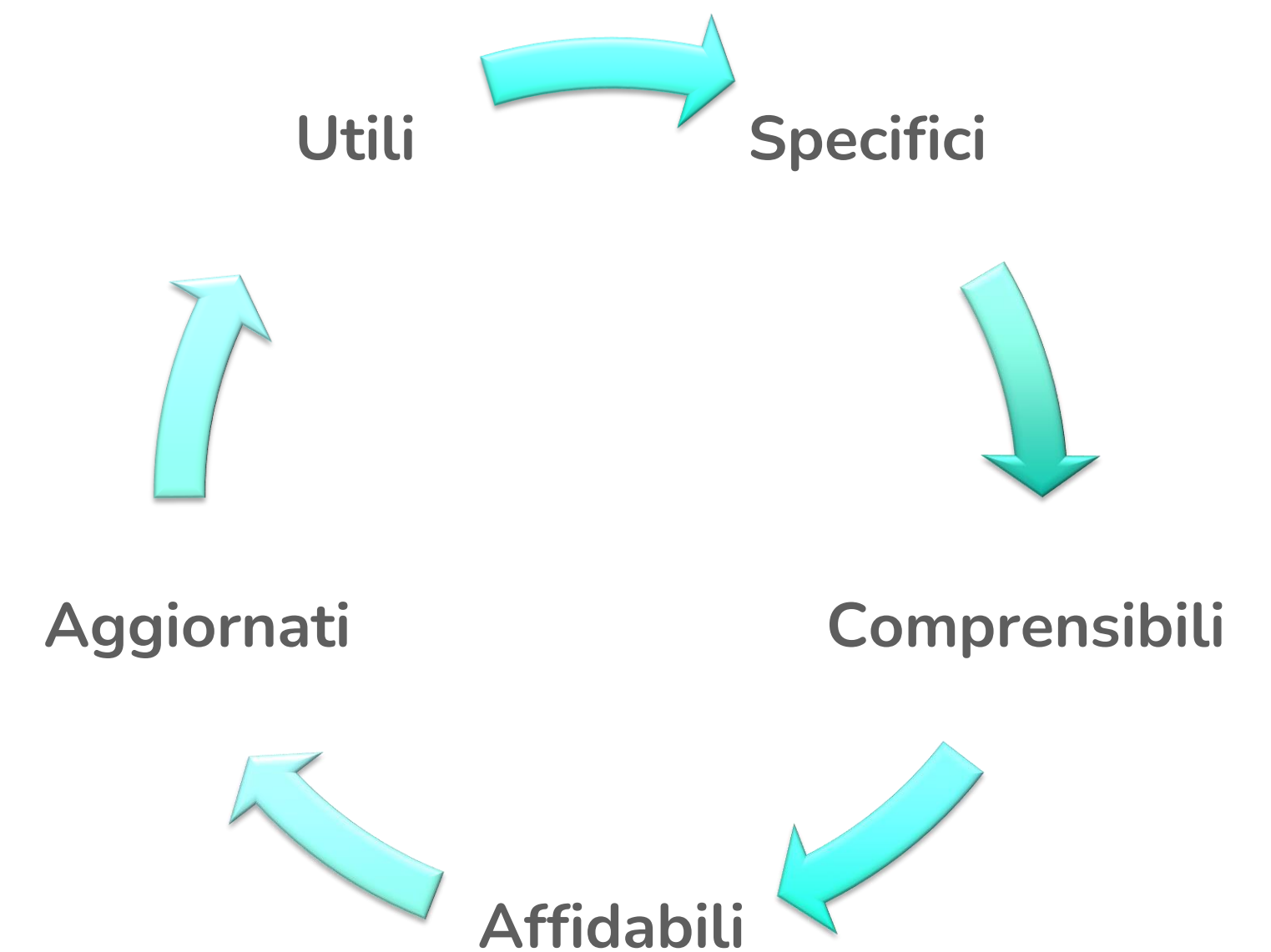


Indicatori

STRUMENTI per la **MISURA**
(quantitativa e descrittiva) di un
fenomeno specifico



La selezione degli indicatori non può essere casuale!
È strategica, è una «dichiarazione d'intenti» che va oltre
il semplice esercizio contabile, adempimento normativo
o la ricerca di un'immagine positiva



Indicatore Carbon Footprint



- Indicatore **OGGETTIVO** in grado di misurare il peso ambientale di un'impresa/prodotto
- Determinare la quantità complessiva di CO2 (e altri gas serra) «coinvolti durante le attività»
- Pianificare e monitorare **interventi MIGLIORATIVI** (es. risparmio energetico, produzione, ...)
- Comparazione dei risultati con un **UNICO DATO numerico di SEMPLICE lettura**
- Strumento semplice (strategia e di marketing e educazione)

CARBON FOOTPRINT DELLE ORGANIZZAZIONI (GHG ACCOUNTING)



rendicontare gli inventari di GHG e definire una politica di carbon management (riduzione emissioni e neutralità carbonica)

CARBON FOOTPRINT DI PRODOTTO

C S
M T

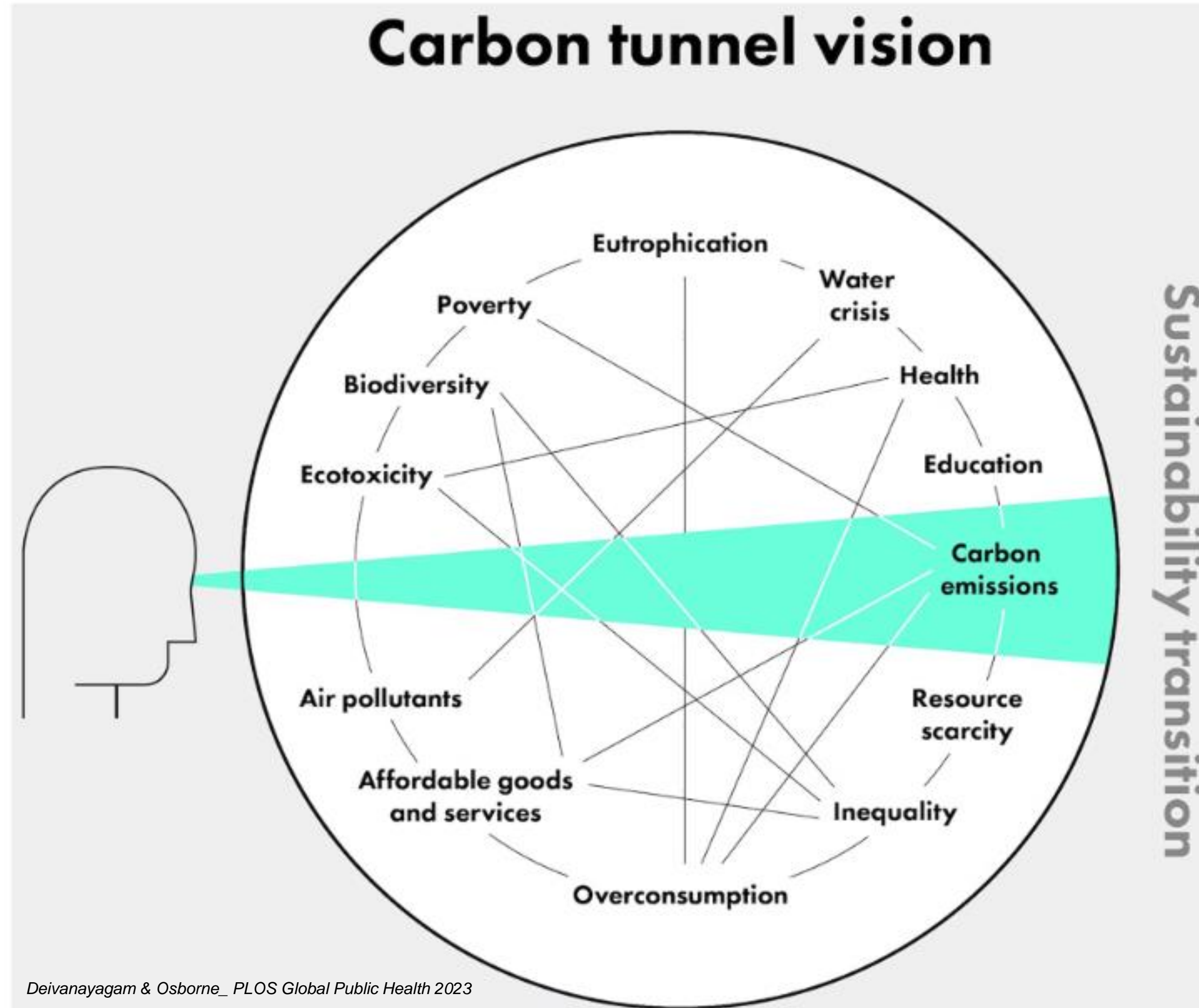


CARBON FOOTPRINT

ISO 14067

quantificare la CFP dei propri prodotti per attuare politiche di Carbon Management e promuovere prodotti e soluzioni e minor emissioni di CO₂

Non limitiamoci alla CO2



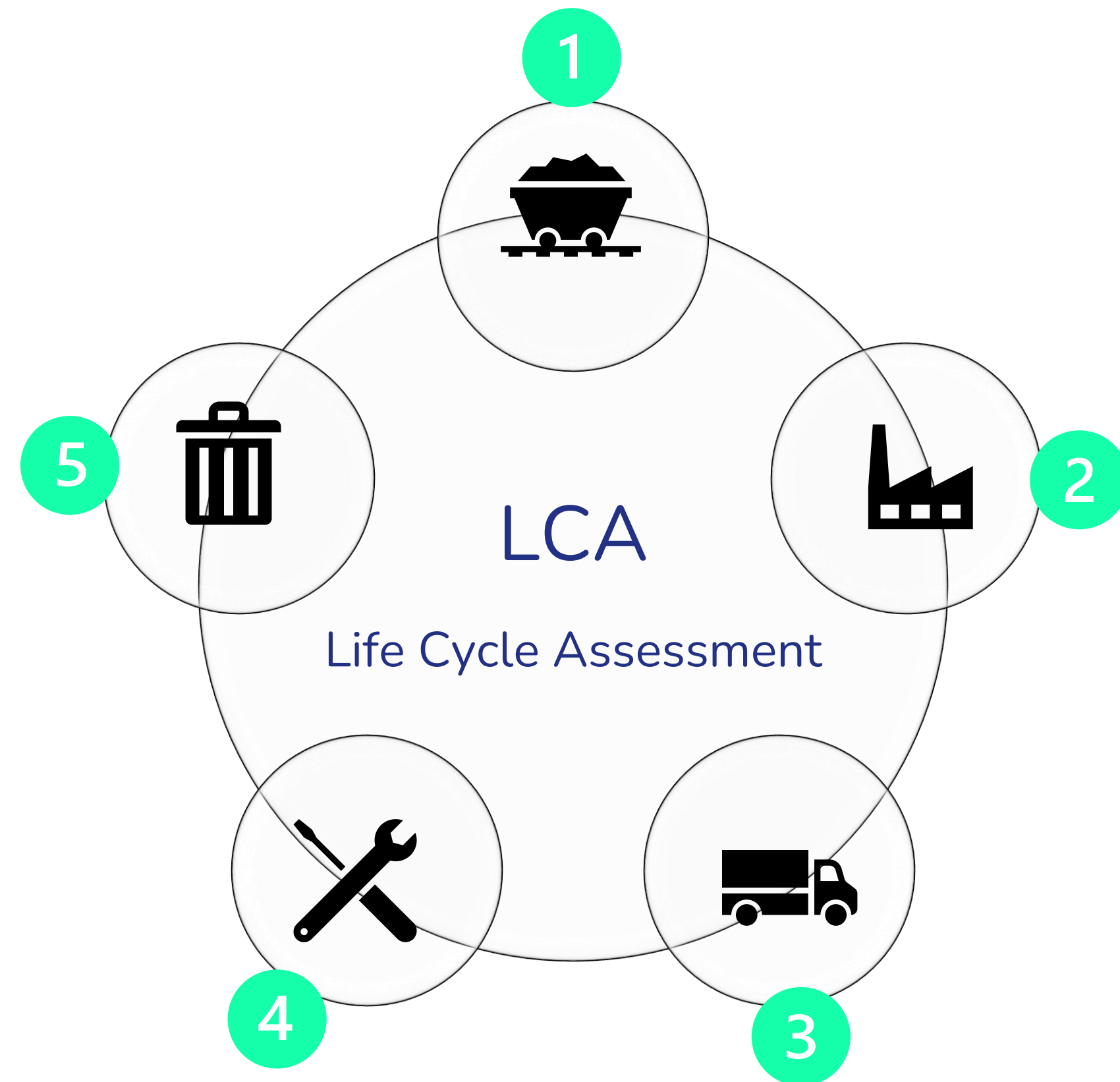
CO2 è cruciale ma non è l'unico «problema»

Non dobbiamo dimenticare altri aspetti critici della sostenibilità che possono pesantemente impattare

Pericolo di trascolare altri parametri chiave

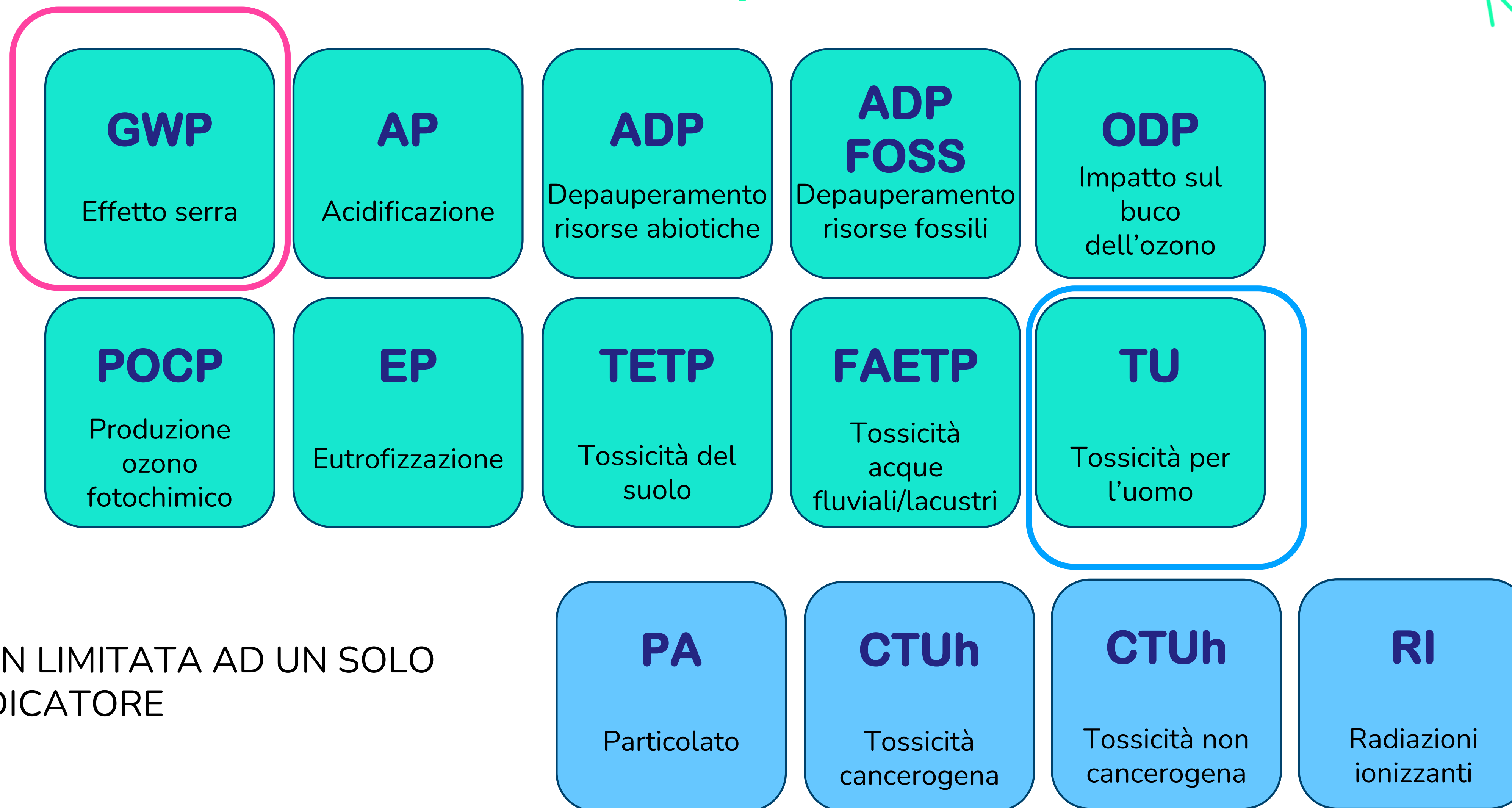
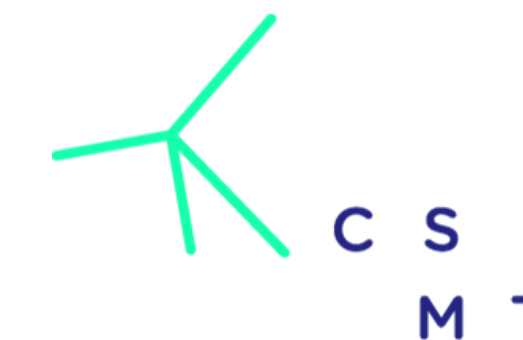
Perdita di opportunità

Una visione completa



- 1 Estrazione materie prime
- 2 Lavorazione / Costruzione / Installazione
- 3 Trasporto (i)
- 4 Utilizzo
- 5 Fine vita

Una visione completa

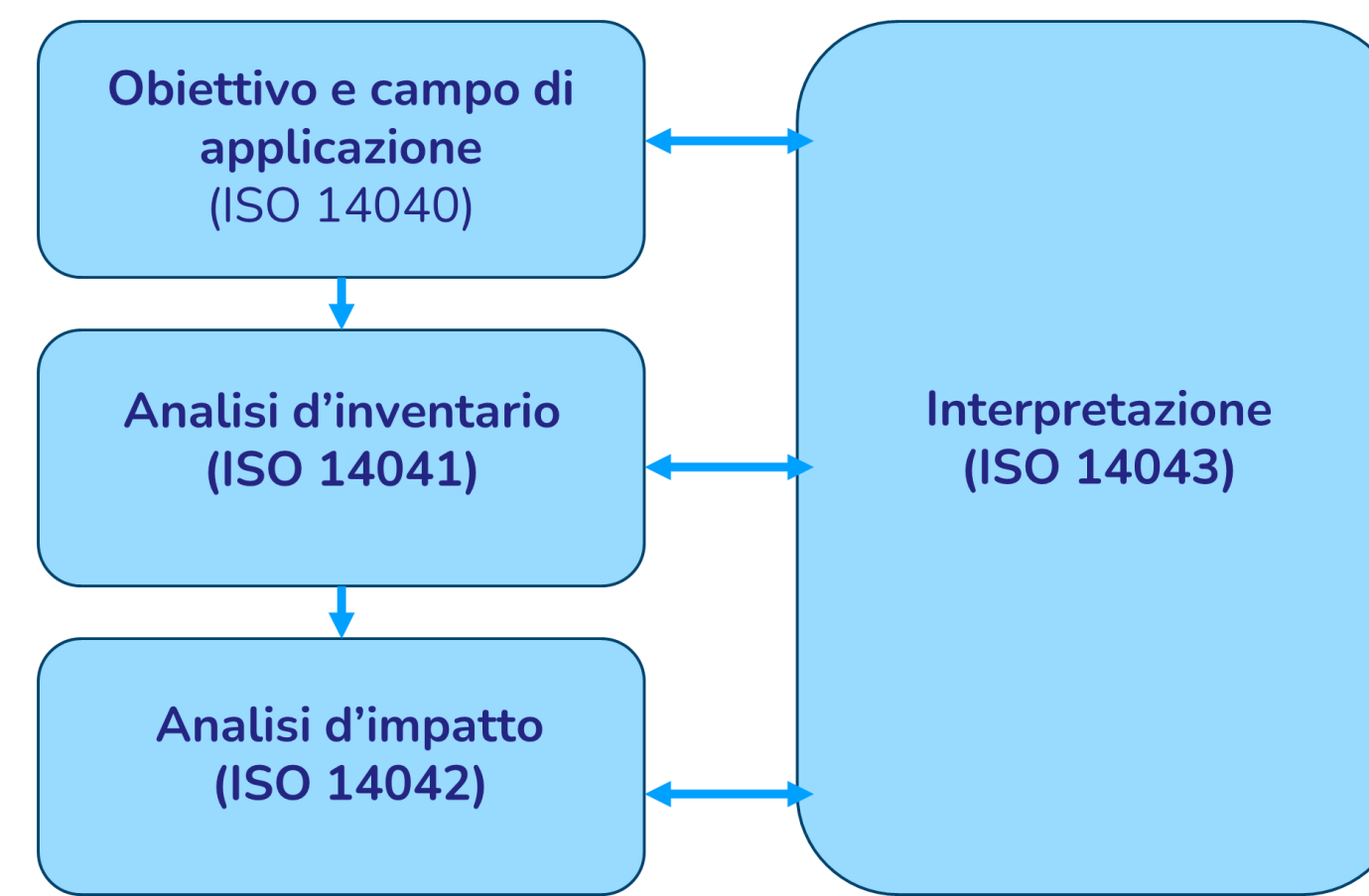


NON LIMITATA AD UN SOLO INDICATORE

LCA



- Riconosciuta a livello internazionale
- Regolamentata dalle **norme ISO della serie 14040**
- Si fonda su basi scientifiche e fornisce indicatori misurabili
- Suggesta nei Regolamenti Europei /Certificazioni



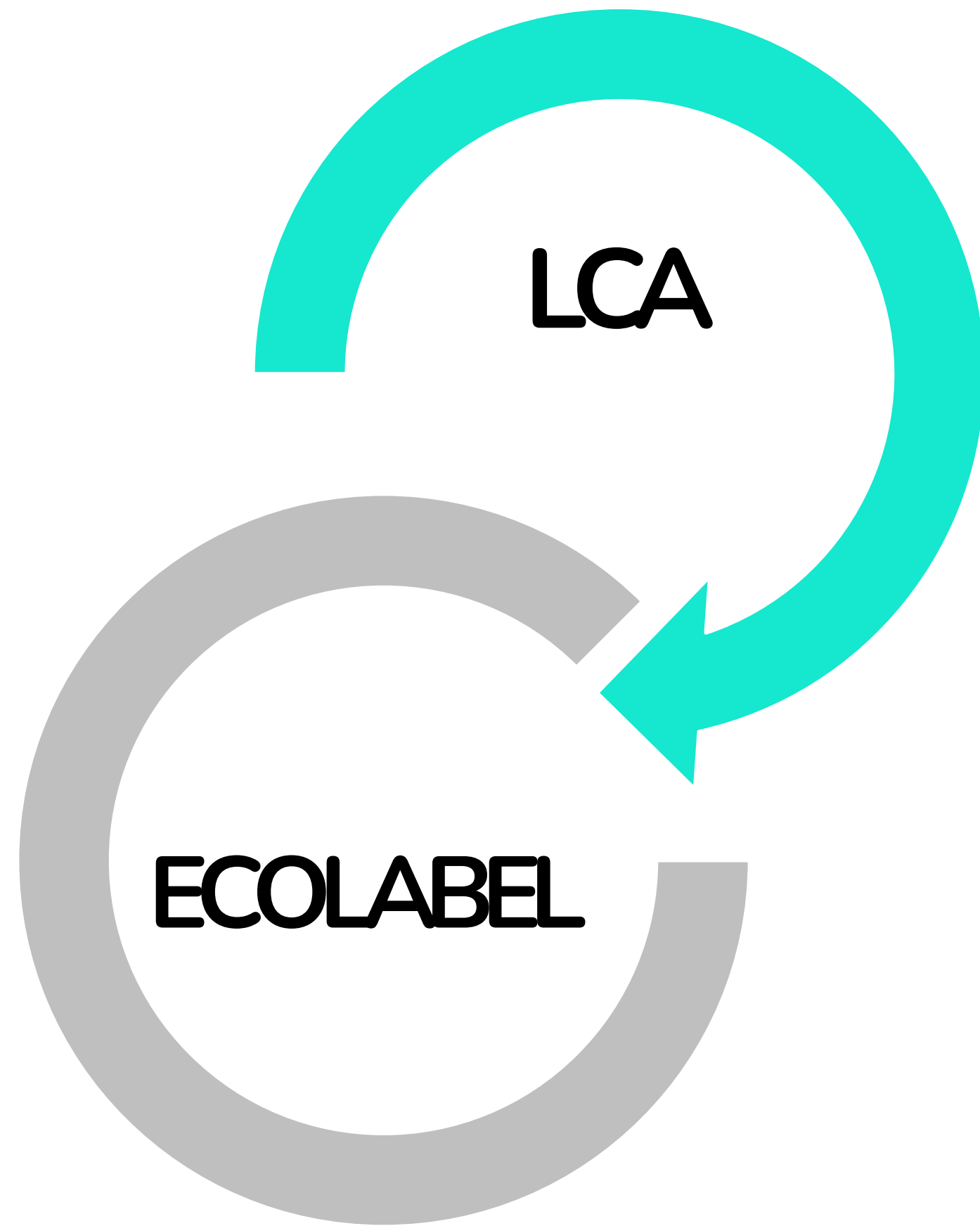
Performance,
Credibility,
Transparency



Potenziali applicazioni :

- Sviluppo e miglioramento di prodotti/processi;
- Pianificazione strategica;
- Marketing ambientale;
- Attuazione di una Politica Pubblica
- ...

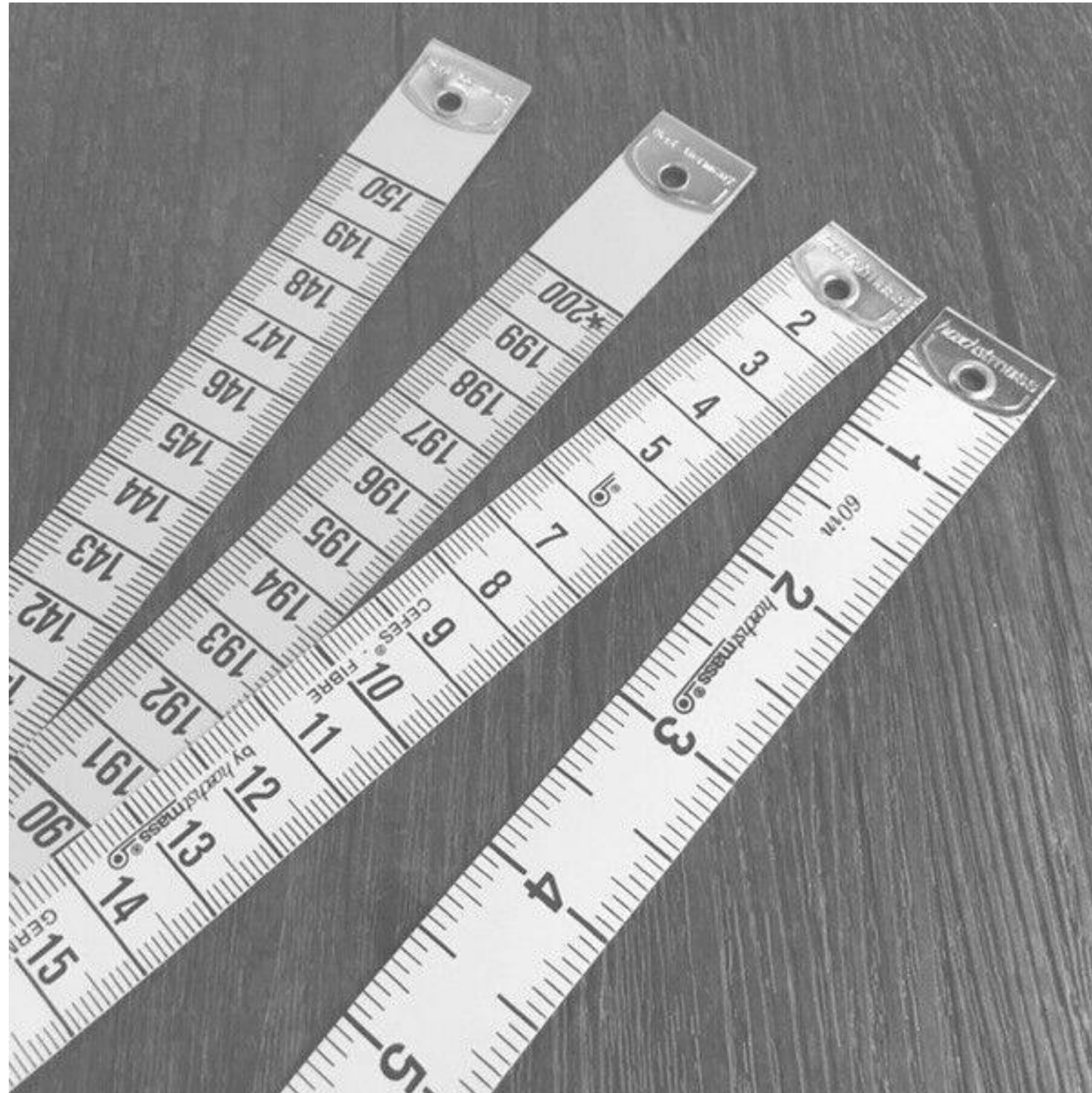
Base per certificazione ambientale (EPD e ECOLABEL)



(ISO 14024 e 14025)

OPERATORI

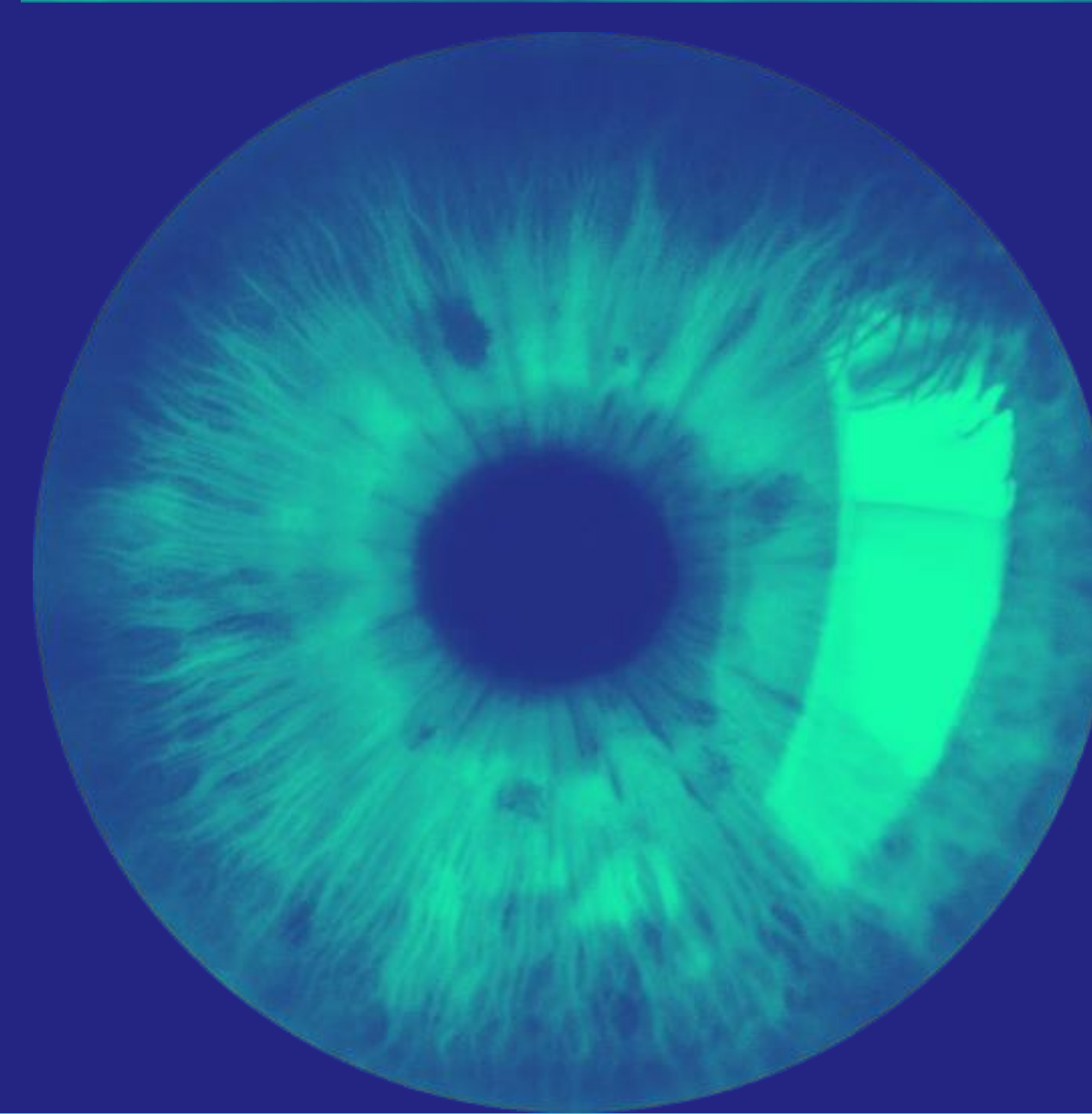
- Affidabile e riconosciuto a livello europeo e internazionale
- Visibilità sul mercato per impegno a favore dell'ambiente;
- Aumenta competitività sul mercato "verde"
- Accesso al GPP (Green Public Procurement) con prodotti/servizi rispondenti ai "criteri ambientali minimi" (CAM)



La **MISURAZIONE** della performance degli aspetti ESG è **FONDAMENTALE** per uno sviluppare sostenibile in ottica di **MIGLIORAMENTO**

IMPORTANTE è **INIZIARE** scegliendo il **METODO ADATTO**

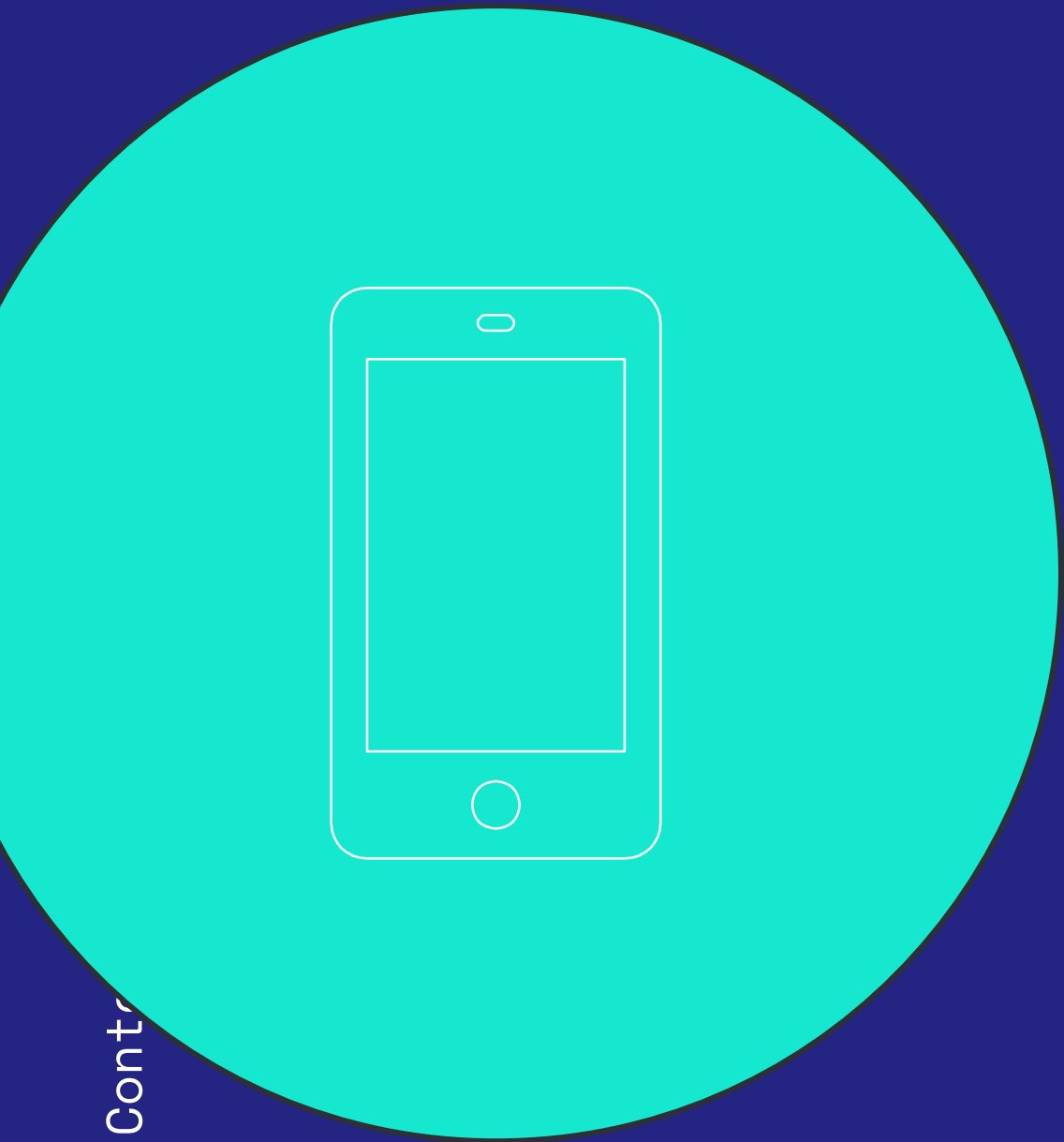
*Conta ciò che si può contare,
misura ciò che è misurabile e rendi misurabile ciò che non lo è
(Galileo)*



FARE INSIEME INNOVAZIONE SOSTENIBILE



GRAZIE PER L'ATTENZIONE



Laura Treccani

l.treccani@csmt.it