

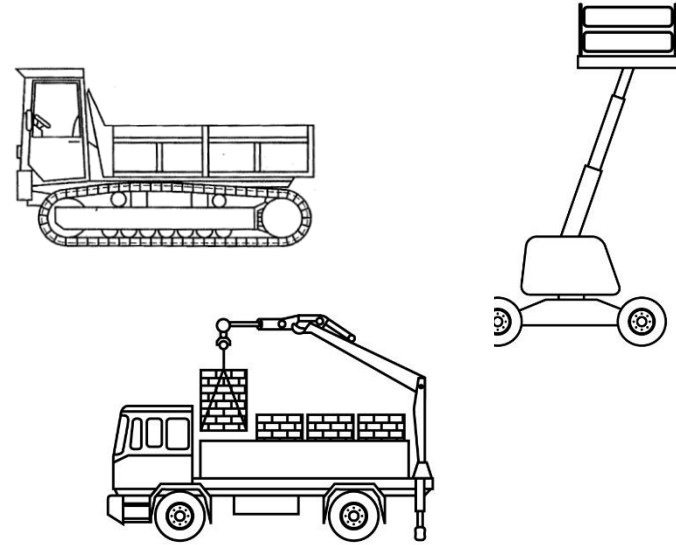
Macchine e attrezzature di lavoro **Incluse** **ed Escluse** – Le nuove prospettive

19 novembre

Relatore:
Luca Alberti

L'accordo Stato regioni 22/02/2012

- Piattaforme di lavoro mobili elevabili
 - Gru a torre
 - Gru mobili
 - Gru per Autocarro
 - Carrelli elevatori semoventi con conducente a bordo
 - Trattori agricoli o forsetali
 - Macchine movimento a terra
 - Pompe calcestruzzo
-
- **Carro Raccogli frutta,**
 - **Caricatore movimentazione materiali**
 - **Carroponte**
-
- Integrazione Carrelli semoventi destinati al sollevamento di carichi sospesi e di persone



Verso il nuovo accordo: Le novità



- n. **PARTECIPANTI**
(max **30** parti teoriche - 1:6 parti pratiche)
- **Vietata la modalità videoconferenza** per le parti teoriche
- Obbligatorio il **modulo pratico** per i corsi di **aggiornamento**
- Necessaria **valutazione dell'efficacia** a distanza di almeno 5-6 mesi

Verifiche dell'apprendimento



CORSI BASE

Somministrabili anche in itinere per un totale di **30 domande** con tre risposte alternative

CORSI AGGIORNAMENTO

Minimo 10 domande con tre risposte alternative

ESITO POSITIVO

70% risposte corrette

I docenti dei corsi attrezzature



DOCENTI TEORIA

Docenti aventi i requisiti del **DI 6/3/2013** e con **conoscenza tecnica dell'attrezzatura**

→ L'accordo del 22/02/2012 richiedeva esperienza triennale nel campo della formazione e della prevenzione SSL

DOCENTI PRATICA

Docenti aventi i requisiti del **DI 6/3/2013** e con **esperienza professionale pratica almeno triennale** nella attrezzatura specifica

Il corso di aggiornamento

 **AGGIORNAMENTO**
Rinnovo abilitazione parte pratica

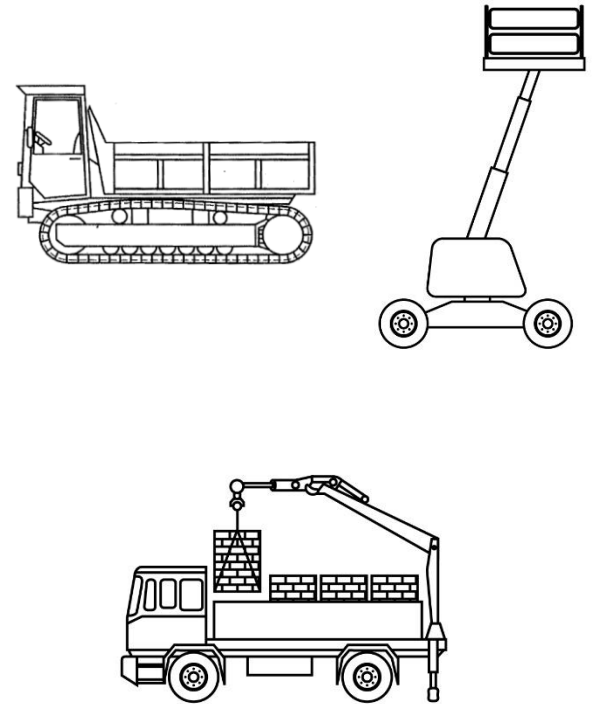
 **4 ore ogni 5 anni**

Presenza:  Videoconferenza:  E-learning: 

Prova pratica finale** e colloquio

Questionario di gradimento

Verifica Efficacia dopo 6 mesi o 1 anno



Non sarà più possibile svolgere il corso di aggiornamento in aula con 24 partecipanti

Verifica di apprendimento per l'aggiornamento

I corsi di aggiornamento prevederanno una verifica basata su una **prova pratica e un colloquio**, in relazione all'oggetto dell'aggiornamento.

Questo rappresenta un cambiamento rispetto al precedente Accordo, che considerava sufficiente la sola prova pratica o il test.

Sicuramente la misura è volta a standardizzare i metodi di valutazione messi in atto dagli enti di formazione, un po' di lavoro in più per tutti, ma con regole chiare e, per quanto possibile, uguali per tutti.

Carrelli Elevatori semoventi

Introduzione dei carrelli/sollevatori/elevatori semoventi telescopici rotativi destinati al **sollevamento di carichi sospesi e di persone**

CORSO BASE

Modulo teorico-tecnico

Propedeutico per lo svolgimento dei moduli pratici

 **8 ore**

Presenza:  Videoconferenza:  E-learning: 

Verifica intermedia:
questionario a risposta multipla*

*minimo 30 domande



La parte pratica dei corsi carrelli

Carrelli industriali semoventi	Carrelli a braccio telescopico	Carrelli sollevatori telescopici rotativi	Carrelli a braccio telescopico e rotativi	Carrelli semoventi a braccio telescopico e carrelli semoventi telescopici rotativi destinati al sollevamento di carichi sospesi e di persone
4 ore Presenza: ✓ Videoconferenza: ✗ E-learning: ✗	4 ore Presenza: ✓ Videoconferenza: ✗ E-learning: ✗	4 ore Presenza: ✓ Videoconferenza: ✗ E-learning: ✗	8 ore Presenza: ✓ Videoconferenza: ✗ E-learning: ✗	6 ore Presenza: ✓ Videoconferenza: ✗ E-learning: ✗
Prova pratica finale**	Prova pratica finale**	Prova pratica finale**	Prova pratica finale**	Prova pratica finale**
totale ore: 12	totale ore: 12	totale ore: 12	totale ore: 16	totale ore: 14



Integrazione Carrelli Elevatori semoventi

Frequentando il nuovo modulo pratico i lavoratori saranno così **esonerati dal dover frequentare ulteriori corsi** di formazione per **Piattaforme di Lavoro Elevabili (PLE)** e per **Gru Mobili**, risparmiando in termini di tempo.







CARICATORI PER LA MOVIMENTAZIONE DI MATERIALI (CMM)

CORSO BASE

 **8 ore**

Modulo teorico-tecnico

Propedeutico per lo svolgimento dei moduli pratici

 **4 ore**

Presenza: 

Videoconferenza: 

E-learning: 

Verifica intermedia:
questionario a risposta multipla*

Modulo parte pratica

 **4 ore**

Presenza: 

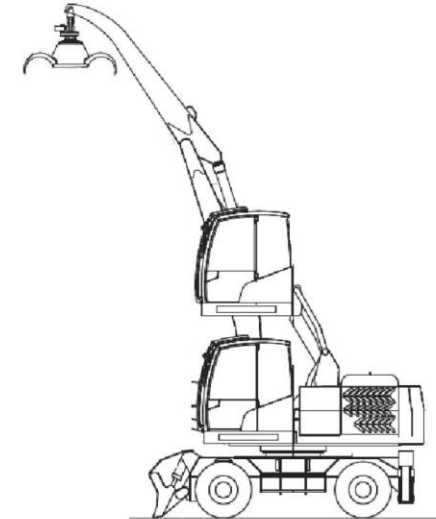
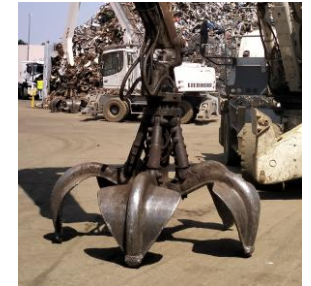
Videoconferenza: 

E-learning: 

Prova pratica finale**

Questionario di gradimento

Verifica Efficacia dopo 6 mesi o 1 anno





MACCHINA AGRICOLA RACCOGLIFRUTTA

CORSO BASE

 **8 ore**

Modulo teorico-tecnico

Propedeutico per lo svolgimento dei moduli pratici

 **4 ore**

Presenza:
 Videoconferenza:
 E-learning:

Verifica intermedia:
questionario a risposta multipla*

Modulo parte pratica

 **4 ore**

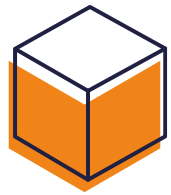
Presenza:
 Videoconferenza:
 E-learning:

Prova pratica finale**

Questionario di gradimento

Verifica Efficacia dopo 6 mesi o 1 anno





CARROPONTE

Sono previste 3 tipologie di carroponte

Carroponte/gru a cavalletto
con comando in cabina

Carroponte/gru a cavalletto
con comando pensile/
radiocomandato

Carroponte/gru a cavalletto
con comando pensile/
radiocomandato e/o con
comando in cabina

Per ciascuna di queste tipologie:

CORSO BASE

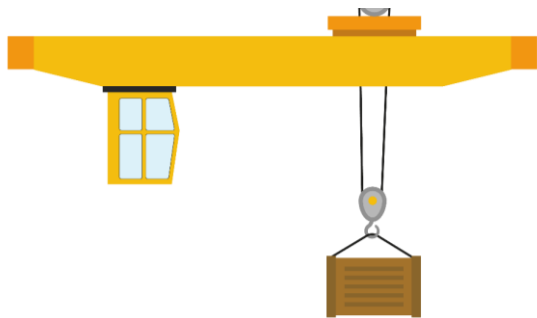
Modulo teorico-tecnico

Propedeutico per lo svolgimento dei moduli pratici

 **4 ore**

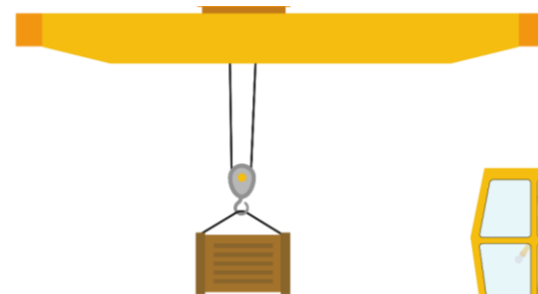
Presenza: Videoconferenza: E-learning:

Verifica intermedia:
questionario a risposta multipla*






CARROPONTE



MODULI PRATICI

Carroponte/gru a cavalletto con comando in cabina

 **6 ore**
Presenza: 
Videoconferenza: 
E-learning: 

Prova pratica finale**

 **totale ore: 10**

Carroponte/gru a cavalletto con comando pensile/ radiocomandato

 **6 ore**
Presenza: 
Videoconferenza: 
E-learning: 

Prova pratica finale**

 **totale ore: 10**

Carroponte/gru a cavalletto con comando pensile/ radiocomandato e/o con comando in cabina

 **7 ore**
Presenza: 
Videoconferenza: 
E-learning: 

Prova pratica finale**

 **totale ore: 11**

Questionario di gradimento

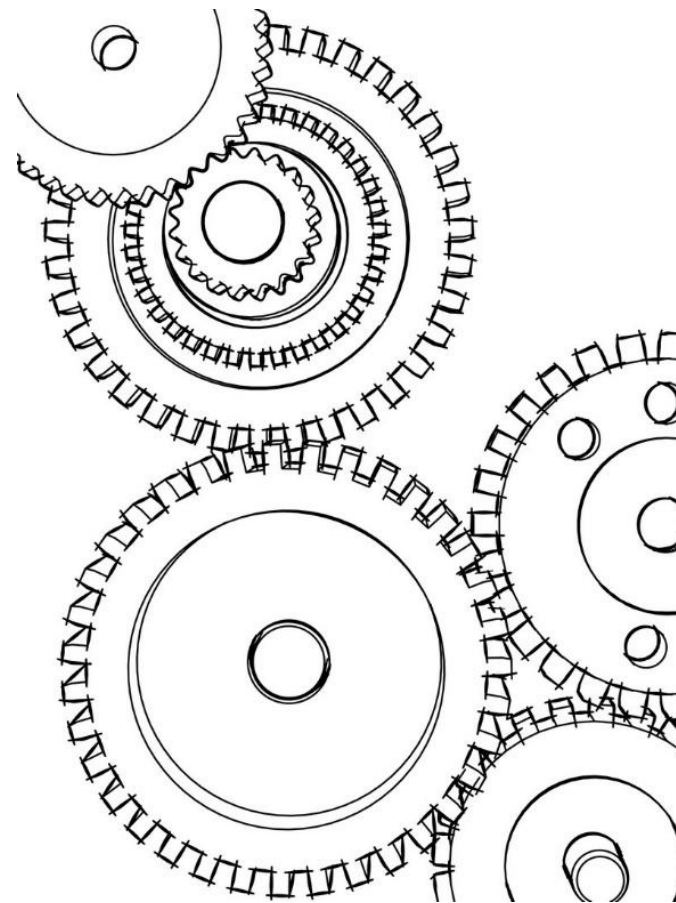


Verifica Efficacia dopo 6 mesi o 1 anno

Le nuove Attrezzature

L'inserimento di queste nuove abilitazioni mira ad aumentare il grado di sicurezza dei lavoratori .

Questi mezzi, infatti, sono già presenti negli elenchi di quelle attrezzature che il Datore di Lavoro deve sottoporre a verifica periodica, ai sensi dell'art. 71 comma 11 del D.Lgs. 81/08.



Formazione sulle nuove Attrezzature



FREQUENZA
ENTRO 12 MESI
DALL'ENTRATA
IN VIGORE
DELL'ACCORDO



Alcune note importanti



VALIDITÀ CORSI DI FORMAZIONE

L'assenza, **nei limiti di 10 anni**, della regolare frequenza ai corsi di aggiornamento non fa venir meno il **credito formativo maturato** dalla regolare frequenza ai corsi abilitanti e il completamento dell'aggiornamento, pur se effettuato in ritardo, consente di ritornare ad eseguire la funzione esercitata

È importante far notare che gli operatori **non** sono autorizzati ad utilizzare le attrezzature senza un attestato in corso di validità. **Il mancato aggiornamento comporta pertanto una sospensione dalla specifica mansione.**

Riteniamo che la disposizione vada in netta controtendenza rispetto a quello che è il processo di transizione digitale che, ormai da alcuni anni, sta caratterizzando tutti i settori produttivi, ci chiediamo pertanto se potrà avere una ricaduta effettivamente positiva nei processi di apprendimento.

FASCICOLO DEL CORSO

Per ogni corso di formazione e aggiornamento, il soggetto formatore provvede alla custodia/archiviazione (cartacea o elettronica) della documentazione «**Fascicolo del corso**»



TEMPI DI CONSERVAZIONE
10 ANNI



CONTENUTI

- Dati anagrafici dei **PARTECIPANTI**
(max 30 - 1:6 parti pratiche)
- **REGISTRO** presenze dei partecipanti con firme
- Elenco dei **DOCENTI** con firme
- **PROGETTO FORMATIVO** e **PROGRAMMA** del corso
- Verbale di **VERIFICA FINALE**

VERBALI DI VERIFICA FINALE

In tutti i corsi di formazione e aggiornamento devono essere redatti i verbali delle **verifiche finali**, a cura del soggetto formatore e devono contenere i seguenti elementi minimi:

- Dati identificativi del soggetto formatore o del soggetto che eroga il corso
- Dati del corso (tipologia e durata del modulo/dei moduli)
- Elenco degli ammessi alla verifica e relativo esito
- Luogo e data della verifica finale
- Sottoscrizione del verbale da parte del responsabile del progetto formativo
- Esiti documentati dei risultati

Qualora la verifica finale consista in un colloquio, il verbale dovrà riportare gli **argomenti trattati**

I verbali possono essere su supporto cartaceo o elettronico

La verifica dell'efficacia

La Legge n. 215/2021 aveva modificato l'art. 37 demandando al nuovo Accordo Stato Regioni le modalità per la corretta valutazione dell'efficacia della formazione durante lo svolgimento dell'attività lavorativa

1. **Analisi infortunistica aziendale**
2. **Questionari da somministrare al personale**
3. **Check list di valutazione**

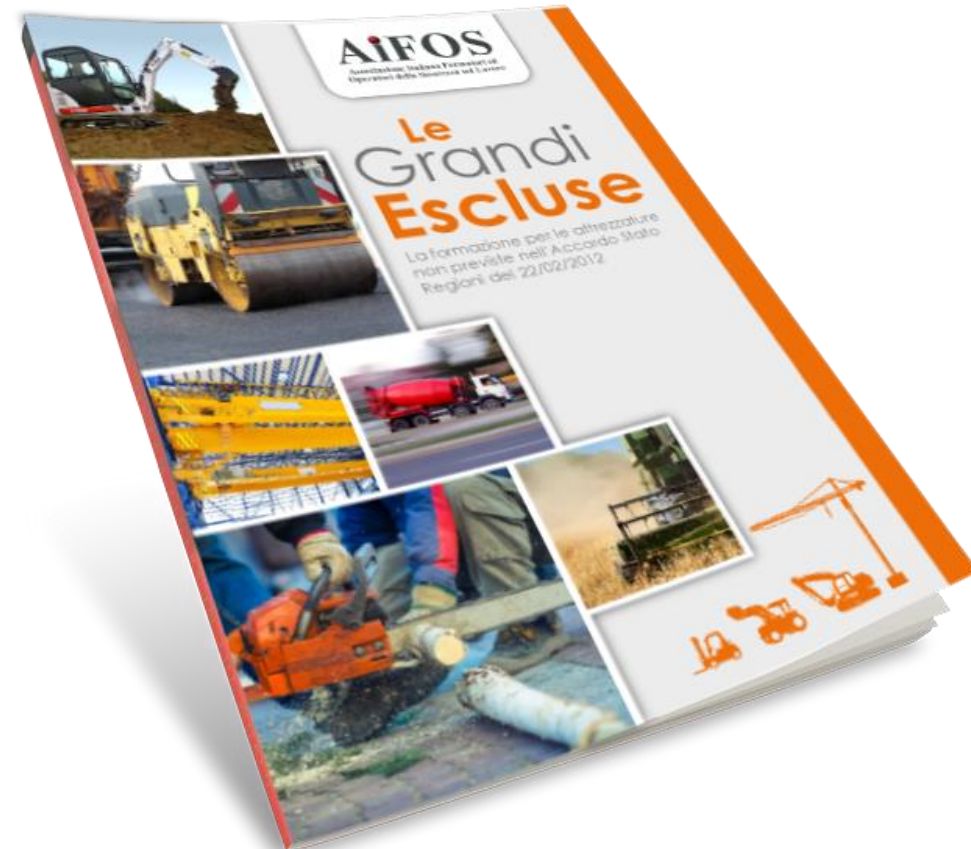


Riconoscimento formazione pregressa

	Credito totale	Se manca il corso...
Macchina raccogli frutta	Corso prec. contenuto conforme AGG: 5 anni data att.	Da fare ENTRO 12 MESI
Caricatore materiali	Corso prec. contenuto conforme: AGG: 5 anni data att.	Da fare ENTRO 12 MESI
Carroponte	Corso prec. contenuto conforme: AGG: 5 anni data att.	Da fare ENTRO 12 MESI

Sono state inserite tutte le attrezzature?

Esistono ancora attrezzature di lavoro per le quali è necessaria una formazione normata?





Grazie per l'attenzione!

